

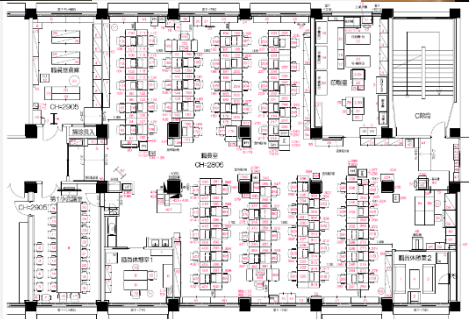
三鷹中等教育学校 (before after)

- 画一的でメリハリのない空間から、自律的に選択でき、集中・交流やON・OFFメリハリある空間へ。
- フリーアドレスな働き方と、広い動線で、偶然の交流やちょっとした立ち話による共創機会を促進。
- 整理整頓を進めて開放感を高め、創造的かつ心身健康に働ける環境を構築。

旧職員室

課題

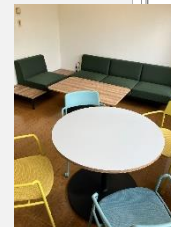
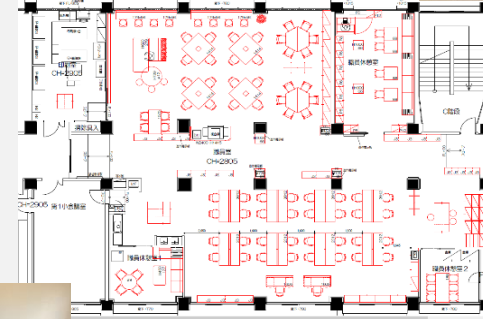
メリハリのない職員室空間
偶発的なコミュニケーションの不足
コミュニケーションの取りにくさ
書類・情報の整理整頓



新旧職員室

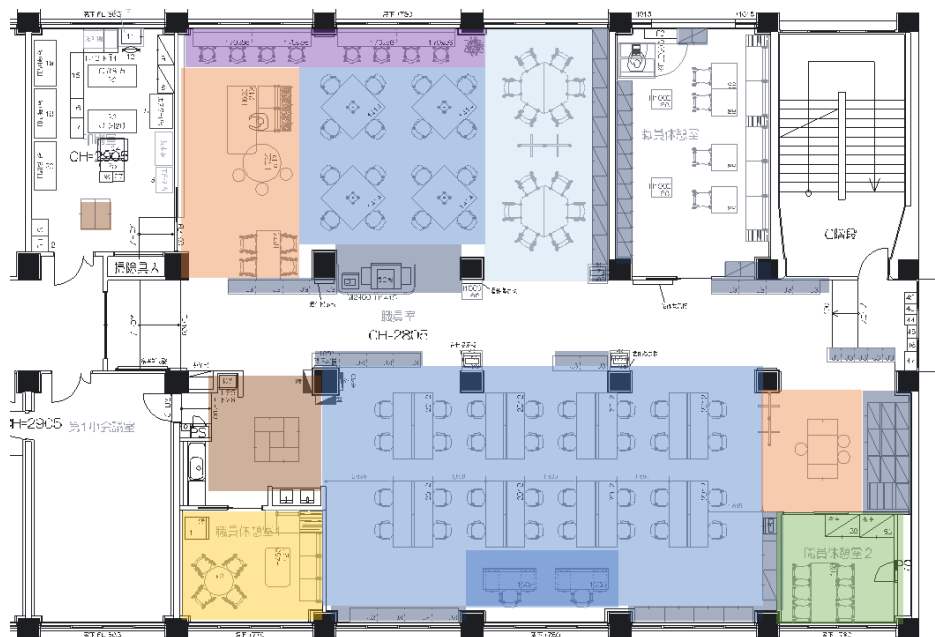
理想

“共創し支え合える職員関係”
“メリハリある心身健康な働き方”
“より良い学校を作るアイデア創造”



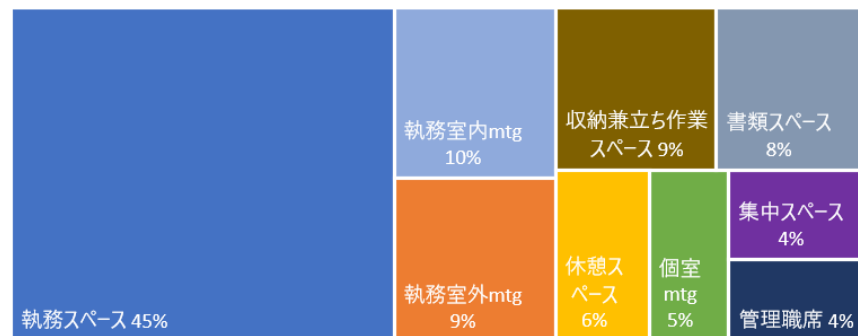
面積配分データ（三鷹中等教育学校）

- 収納兼立ち作業スペースを大きくとり、収納量確保と作業しやすさを両立。
- 執務室内mtgも広めに設置し、多人数会議がすばやくできるように工夫。
- 執務室外mtgは、カジュアルなコミュニケーションがしやすい空間デザインに。
- 集中スペースを設け、気分転換しながら集中ワークができるように。



三鷹中等教育学校 職員室

- 執務スペース
- 執務室内mtg
- 管理職席
- 収納兼立ち作業スペース
- 執務室外mtg
- 休憩スペース
- 集中スペース
- 個室mtg
- 書類スペース



町田高校 (before after)

- 大幅に物品整理を進め、集中・交流のメリハリのある、すっきり心身健康に働ける環境を構築。
- フリーアドレス化やシンボリックなミーティングエリアによって、イノベティブ・創造的な働き方への意識醸成を後押し。偶発的な交流の機会も創出。

旧職員室

課題

メリハリのない職員室空間
偶発的なコミュニケーションの不足
情報の「見える化」不足
物品整理・管理



新旧職員室

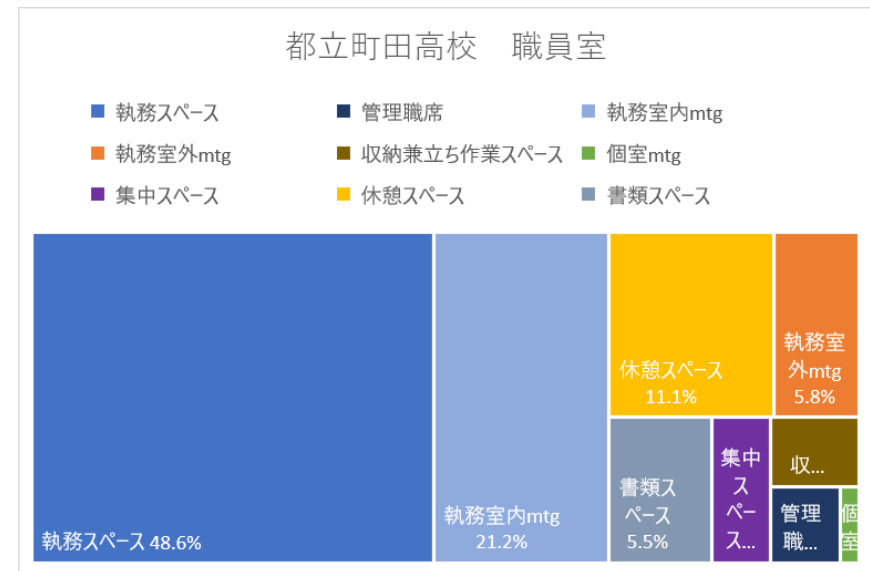
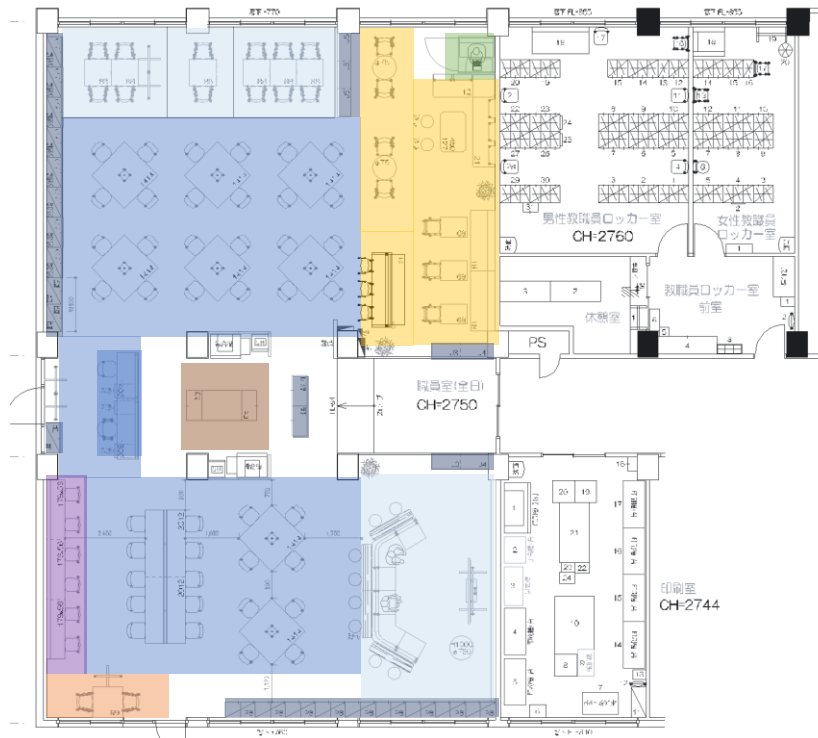
理想

“メリハリある心身健康な働き方”
“教員同士の意識を変えていく”
“最先端アイデア・イノベーション創出”



面積配分データ（町田高校）

- 執務室内mtgを非常に広く設置し、多人数会議やカジュアルな情報共有がしやすい環境に。
- 執務室外mtgは、カジュアルなコミュニケーションがしやすい空間デザインに。
- 集中スペースを設け、気分転換しながら集中ワークができるように。



向丘高校

- 整理整頓を進めて開放感を高め、ワクワク、心身健康に働ける環境を構築。
- フリーアドレスを導入して、創造・挑戦の意識醸成を後押し。
- より使いやすく・対話しやすいリフレッシュスペースにして、共創関係の強化を図る。

旧職員室

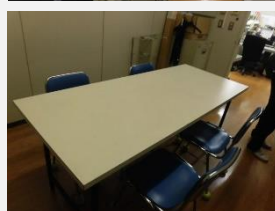
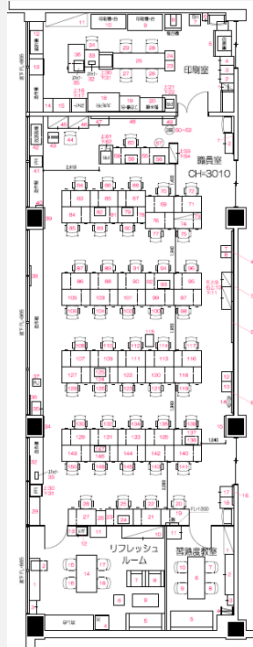
課題

偶発的なコミュニケーションの不足

コミュニケーションの取りにくさ

書類・情報の整理整頓

情報の「見える化」不足



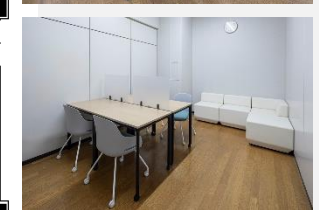
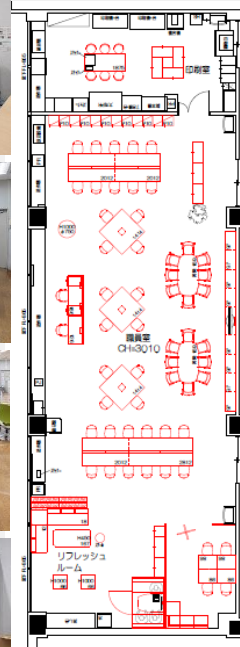
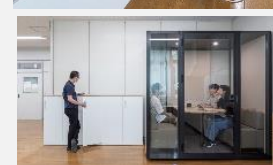
新旧職員室

理想

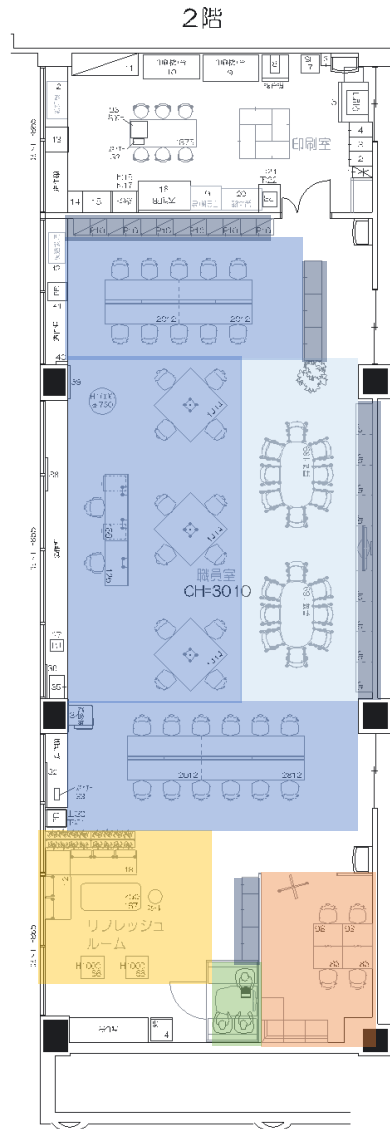
“ワクワク、心身健康な働き方”

“共創、職員関係による組織力向上”

“より良い学校を作るアイデア創造・挑戦”



面積配分データ（向丘高校）



- 執務スペース内にミーティングエリアを広く設け、さっと大人数で打合せがしやすい環境に。
- 休憩スペースを広くとり、個室mtgやコラボエリア（執務室外mtg）に隣接させ、ミーティング後にちょっと立ち寄り、偶発交流機会増も図る。

